

がん検診のご案内

《ご優待割引のご案内》

受診期限 H30.3.31



全身がん検診／PET-CT検査
脳ドック・腹部MRI・下腹部MRI検査

3T-MRI・PET-CT最先端画像診断検査

脳ドックコース

頭部MRI・MRA3T検査

(脳梗塞・脳出血
動脈瘤・脳腫瘍 等)

料金(消費税8%込時) 通常価格: 24,700円を
特別価格 **21,600円(税込)**

腹部ドックコース

腹部MRI 3T検査

(肝臓・胆のう
すい臓・腎臓 等)

料金(消費税8%込時) 通常価格: 24,700円を
特別価格 **21,600円(税込)**

下腹部ドックコース

下腹部MRI 3T検査

(子宮頸部・体部・子宮筋腫
卵巣・前立腺 等)

料金(消費税8%込時) 通常価格: 24,700円を
特別価格 **21,600円(税込)**

レディースドックプレミアム

下腹部MRI検査・マンモグラフィ
ー・子宮頸がん・胸部X線・腹部
超音波・骨密度・尿検査・便検
査・血液検査・肝炎・リウマチ・腫
瘍マーカー・ペプシノーゲン・ピ
ロリ菌・甲状腺検査

料金(消費税8%込時) 通常価格: 60,480円を
特別価格 **56,570円(税込)**

スーパープレミアムドック

頭部MRI/MRA検査・下腹部MRI
検査・胸部CT検査・腹部超音波・
眼底検査・骨密度・尿検査・便検
査・血液検査・肝炎・リウマチ・腫
瘍マーカー・ペプシノーゲン・ピ
ロリ菌・心機能検査

料金(消費税8%込時) 通常価格: 63,720円を
特別価格 **59,660円(税込)**

がんPET-CTコース

PET-CT全身がん検査

(甲状腺がん・肺がん
食道がん・肝臓がん
子宮がん・卵巣がん
悪性リンパ腫 他)

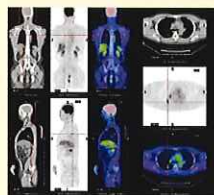
料金(消費税8%込時) 通常価格: 123,400円を
特別価格 **108,000円(税込)**

エグゼクティブコース

PET-CT全身がん検診・頭部
MRI/A・腹部MRI・下腹部MRI検
査・腹部・甲状腺超音波検査・尿
検査・便検査・血液検査・腫瘍
マーカー検査

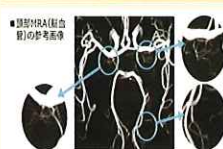
料金(消費税8%込時) 通常価格: 205,200円を
特別価格 **184,680円(税込)**

全身がんPET-CT検査



PET-CTがん検査は、1回の受
診で全身の「がん」の検査が
でき、痛みや不快感のない検
査です。PETとCTが一体型と
なったもので、PETの代謝情
報とCTの解剖情報を合わせ
た画像が得られ、より明確に
がんの診断ができます。

脳ドック・頭部・頸部MRI/MRA



※頸部MRAは血
管の参考画像

高精密度画像診断により、微小血管も明確に抽出し、
脳卒中などの原因を早期に見出せる精度が向上します。

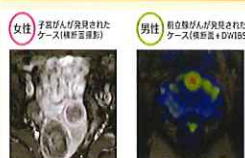
脳ドックは、MRI・MRA
による画像診断によ
り、無症候・未発症の
脳疾患・脳血管疾患を
発見し、発症や進行を
予防するための検査
です。

腹部ドック・腹部MRI検査



腹部臓器の検査です。肝臓・
胆のう・すい臓・腎臓・ひ臓な
ど腹部臓器の形態や状態、病
変の有無を調べます。当セン
ターでは、県内初の3T-MRI装
置で検査を行っています。

下腹部ドック・骨盤MRI検査



女性
子宮がんが発見された
ケース(検出率約90%)

男性
前立腺がんが発見された
ケース(検出率約90%)

女性特有の子宮けい
がん・子宮体がん、卵
巣がん、子宮筋腫、内
膜症や男性の前立腺
がんや肥大などの検
査に有効で、早期発
見・早期治療が何より
大切です。

注一部の画像検査は大分県済生会総合健診センターと提携しています。