



OHC 一般財団法人 大分健康管理協会 大分総合健診センター

# レディースドックのご案内

女性特有の疾患や症状の診断に最適です。

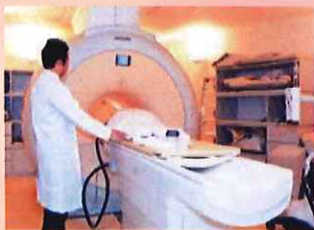
女性特有の病気を早期発見するための、マンモグラフィー検査や子宮細胞診などの婦人科検診に特定健診をプラスした検査内容です。プレミアムコースでは腹部超音波検査、腫瘍マーカーに追加して下腹部のMRI検査を行いますので、子宮はもちろん、卵巣等の状態が画像で確認できます。

こんな疾患や症状の診断に!

子宮がん・卵巣がん・子宮内膜症・子宮筋腫  
卵巣嚢腫・生理不順・下腹部痛の原因検査  
など(レディースドックプレミアム)

| 検査名        | 検査内容   | レディースドック       | レディースドック・プレミアム |
|------------|--|----------------|----------------|
| MRI検査      | 下腹部MRI                                       |                | ●              |
| 問診         | 既往歴等の確認                                      | ●              | ●              |
| 基本検査       | 身体測定、体組成計、血圧測定                               | ●              | ●              |
| 生理学検査      | 視力検査、聴力検査、心電図検査                              | ●              | ●              |
| 胸部X線検査     | デジタル直接撮影                                     | ●              | ●              |
| 腹部検査       | 腹部超音波検査                                      |                | ●              |
| 骨密度検査      | 骨塩定量検査                                       | ●              | ●              |
| 便検査        | 潜血反応(2日法)                                    |                | ●              |
| 尿検査        | 糖、蛋白、潜血                                      | ●              | ●              |
| 婦人科        | 子宮細胞診、マンモグラフィー or 乳房超音波                      | ●              | ●              |
| 血液一般検査     | 赤血球、白血球、ヘモグロビン、ヘマトクリット、血小板、MCV、MCH、MCHC、血色素数 | ●              | ●              |
| 貧血         | 血清鉄  | ●              | ●              |
| 脂質代謝       | 総コレステロール、HDLコレステロール、中性脂肪、LDLコレステロール          | ●              | ●              |
| 糖代謝        | 空腹時血糖、HbA1c                                  | ●              | ●              |
| 肝臓機能検査     | GOT (AST)、GPT (ALT)、γ-GTP                    | ●              | ●              |
| 腎臓機能検査     | 尿酸、尿素窒素、クレアチニン                               | ●              | ●              |
| リウマチ炎症関連検査 | CRP、RA                                       | ●              | ●              |
| 肝炎ウイルス     | HBs抗原、HCV抗体3RD                               |                | ●              |
| 上部消化管検査    | ヘリコバクター・ピロリ菌、ペプシノーゲン検査                       | ●              | ●              |
| 腫瘍マーカー     | CA125(女性のみ)、CEA、CA19-9                       |                | ●              |
| 甲状腺検査      | FT3、FT4、TSH、抗サイクロプリン抗体                       | ●              | ●              |
| 価格(8%税込)   |  | <b>22,630円</b> | <b>56,570円</b> |

## 3T(テスラ)-MRI装置を使用した骨盤MRI検査を行っています。



3T-MRI装置を使用した骨盤MRI検査を行っています。女性骨盤部のMRI検査の有用性は確立されており、超音波検査やCT検査と比較しても組織コントラストがよく、診断の上で第一選択となっています。従来のMRI装置で子宮の生理的収縮により、明瞭な画像を得ることが困難な場合でも3T-MRI装置では、短時間撮影による明瞭な抽出が可能になりました。また、従来機種と比べ画質は2倍に向上しています。



子宮がんが発見されたケース  
(横断面撮影)

注:一部の画像検査は大分先端画像診断センターと提携しています。

健診のご予約はお電話でお申込みください。お申し込み次第、受診票などのご予約資料をお送り致します。ご不明な点はお気軽に当センター受付までお問い合わせください。

**OHC**

一般財団法人 大分健康管理協会

大分総合健診センター

TEL 0977-66-4113

〒874-0023

大分県別府市北石垣深町851

FAX 0977-66-6331

**ODIC**  
Oita Diagnostic Imaging Center

大分先端画像診断センター

ODICホームページ <http://www.odic.or.jp>

大分先端画像診断センター 検索