



OHC 一般財団法人 大分健康管理協会 大分総合健診センター

プレミアムドックのご案内

脳ドックと生活習慣病検査をセットにした幅広い世代に最適な安心コースです。

無症候性脳梗塞、脳血管閉塞・狭窄など、脳の病気の早期発見のためのMRI検査に特定健診の内容までが含まれています。さらにスーパープレミアムコースでは、下腹部MRI、胸部CT、腫瘍マーカーなど、加齢とともに起こりうる脳疾患やがんに重点を置いた検査を行います。また、プレミアムドックの年齢制限はありませんので、どなたでもお申し込みいただけます。

こんな疾患や症状の診断に!

脳梗塞・脳出血・脳腫瘍
くも膜下出血・生活習慣病などの
早期発見と予防に効果的です。

検査名	検査内容	プレミアムドック	スーパープレミアムドック
MRI検査	脳MRI+MRA	●	●
	下腹部MRI		●
CT検査	胸部CT		●
問診	既往歴等の確認	●	●
基本検査	身体測定、体組成計、血圧測定	●	●
生理学検査	視力検査、聴力検査、肺機能検査、眼底検査		●
	心電図検査	●	●
胸部X線検査	デジタル直接撮影	●	
腹部検査	腹部超音波検査		●
骨密度検査	骨塩定量検査	●	●
便検査	潜血反応(2日法)		●
尿検査	糖、蛋白、潜血	●	●
血液一般検査	赤血球、白血球、ヘモグロビン、血色素数、血小板 MCV、MCH、MCHC、ヘマトクリット	●	●
	貧血	血清鉄	●
脂質代謝	総コレステロール、HDLコレステロール、 LDLコレステロール、中性脂肪	●	●
糖代謝	空腹時血糖、HbA1c	●	●
肝臓機能検査	GOT (AST)、GPT (ALT)、γ-GTP	●	●
腎機能検査	尿酸、尿素窒素、クレアチニン	●	●
肝炎ウイルス	HBs抗原、HCV抗体3RD		●
上部消化管	ヘリコバクター・ピロリ菌、ペプシノーゲン検査	●	●
腫瘍マーカー	CA125(女性のみ)、PSA(男性のみ)		●
心臓機能	NT-proBNP、高感度CRP	●	●
価格(8%税込)		34,970円	59,660円

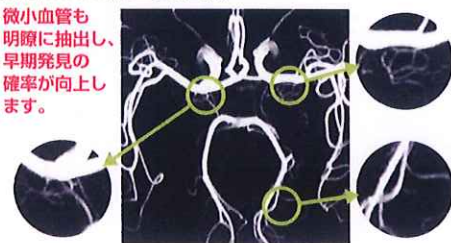
3T(テスラ)-MRI装置は高精度の診断が可能です。



MRI検査は、磁石と電波を利用して体内の水素原子から画像を撮影する装置で、磁石の強さはその「画質」を決定する最も重要な要素です。3T(テスラ)-MRIのT(テスラ)は磁石の強さを表し、3T-MRI装置は通常の1.5T-MRIより鮮明な画像が得られます。

■頭部MRA(脳血管)画像

微小血管も
明瞭に抽出し、
早期発見の
確率が向上し
ます。



健診のご予約はお電話でお申込みください。
お申し込み次第、受診票などのご予約資料をお送り致します。ご不明な点はお気軽に当センター受付までお問い合わせください。

OHC

一般財団法人 大分健康管理協会

大分総合健診センター

TEL 0977-66-4113

〒874-0023

大分県別府市北石垣深町851

FAX 0977-66-6331

ODIC
Oita Diagnostic Imaging Center

大分先端画像診断センター

ODICホームページ <http://www.odic.or.jp>

大分先端画像診断センター 検索