

■ 大分商工会議所会員様(従業員・ご家族の皆様) ご優待割引のご案内
 3T-MRIドック・PET-CTドック・のうどック”プラス” コース

受診期限: 2026.3.31



脳を知り、
ライフスタイルを
考えるきっかけに

脳ドック”プラス”コース

通常の脳ドックに加えて、日常に大切な記憶を保存するための機能の変化をAI解析やアプリを用いて調べます。

<検査内容>
 頭部MRI、VSRAD、AI解析、のうKNOW

一般価格(税込) 36,300円

会員価格(税込)

33,000円

脳ドックコース

頭部のMRI検査による脳梗塞・脳出血・動脈瘤等の兆候となる脳や血管の形状を造影剤を使用せずに観察します。

<検査内容>
 頭部MRI検査(頭頸部MRA)

一般価格(税込) 25,300円

会員価格(税込)

22,000円

3T-MRI 検査コース



腹部ドックコース

腹部のMRI検査による肝臓・胆のう・すい臓・腎臓等の形状や膵胆管の走行を造影剤を使用せずに観察します。

<検査内容>
 腹部MRI検査(MRCP、DWIBS撮影)

一般価格(税込) 25,300円

会員価格(税込)

22,000円

※MRCP:胆のうや胆管、膵管を同時に描出する撮影

下腹部ドックコース

下腹部のMRI検査による子宮頸部・体部・子宮筋腫・前立腺等の形状を造影剤を使用せずに観察します。

<検査内容>
 下腹部MRI撮影(DWIBS撮影)

一般価格(税込) 25,300円

会員価格(税込)

22,000円

※DWIBS:腫瘍を見つける撮影

がんPETコース

全身のがんの有無についてのPET-CT検査をします。痛みや不快感のない楽な検査です。とくにPET-CTはPETの代謝情報にCTの解剖情報を合わせた画像が得られ、より明確に病変部位や範囲が診断できます。

<検査内容>
 PET-CT検査(頸部～大腿部)、胸部CT検査

一般価格(税込) 137,500円

会員価格(税込)

121,000円

エグゼクティブコース

全身のがんの有無についてのPET-CT検査に腫瘍マーカーなどの検査と、MRI検査(脳・腹部・下腹部)を加えより充実した画像診断で総合的に全身を検査します。

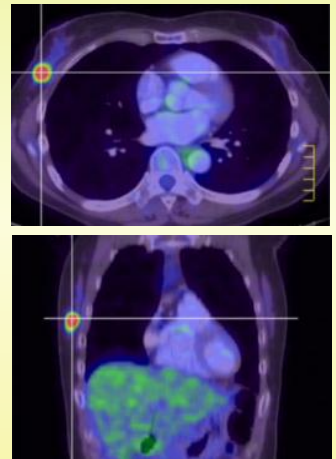
<検査内容>
 PET-CT検査(頸部～大腿部)、胸部CT検査、MRI検査(頭部、腹部、下腹部)、脳AI解析尿・便潜血検査、腫瘍マーカー

一般価格(税込) 225,500円

会員価格(税込)

204,600円

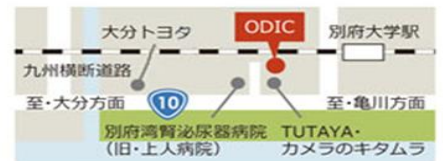
PET-CT検査コース



ODIC 大分先端画像診断センター 〒874-0023 大分県別府市上人ヶ浜 9 組

0977-66-4116 FAX 0977-66-6441

ホームページ <http://odic.or.jp> 別府 ODIC 検索



* 検診のご予約はお電話またはFAXにてお申し込みください

| | | | | | |
|-------|---|-----|-------------|-----------|----------|
| フリガナ | | 性別 | 生年月日 | 電話(自宅・携帯) | 検診希望日 |
| お名前 | | 男・女 | T・S・H 年 月 日 | 自宅 | 第1希望 月 日 |
| | | | | 携帯 | 第2希望 月 日 |
| ご自宅住所 | 〒 | | | 希望コース | |
| お勤め先 | | | | 部・課 | お勤め先電話番号 |