

商工会議所・商工会 会員様限定

全身がんPET-CT検査及び

MRI検査のご案内

※受診期間：2022年3月31日まで

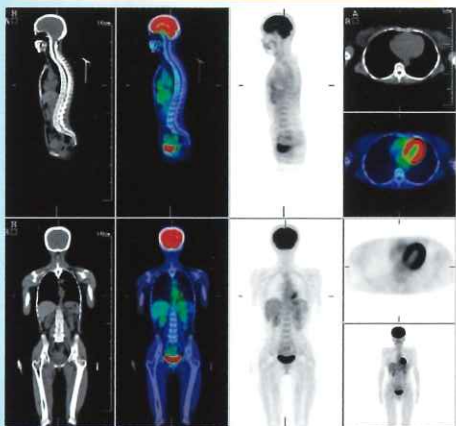
エグゼクティブプレミアム

通常の間ドックコースに加え、全身がんPET-CT検査・MRI(脳/上腹部/下腹部)・胸部CTなど、OHCフルメニューのがん検診コースになります。

通常検査費 212,850円(税込み)

特別価格 **200,000**円(税込み)

全身がんPET-CT検査



(PET-CT画像)

PET(ペット)検査とは、がんを検査する方法の一つです。

通常、がんはある程度の大きさになったり、体に変化が起きてから見つかることが多いため、がん細胞の成長がある程度進んでからでないと発見しにくい病気です。

PET検査では、検査薬を体に投与し、全身の細胞のうち、がん細胞だけに、はっきりとした目印をつけることができるため、小さながんの発見が期待できます。更に、CT装置を併用することで、鮮明な画像で、腫瘍の位置や大きさを撮影することができ、より詳しく分析ができます。

また、1度の検査で、ほぼ全身を調べることができ、予想外のがんの発見に威力を発揮することから、がんの可能性が疑われながら他の検査で病巣が発見できない原発不明がんの診断や、がんの早期発見、病期(進行度)診断、転移、再発を調べるのに特に重要な検査とされています。

通常検査費 125,400円(税込み)

特別価格 **110,000**円(税込み)

MRI検査(脳コース)

【部位/疾患名】

頭部全般・脳梗塞
脳腫瘍・動脈瘤・脳出血



(脳MRI画像)

(脳MRA画像)

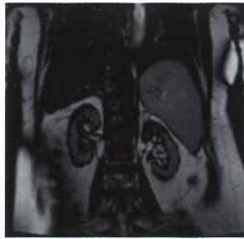
通常検査費 20,900円(税込み)

特別価格 **15,900**円(税込み)

MRI検査(上腹部コース)

【部位/疾患名】

肝臓・胆のう・胆管系
すい臓・じん臓 等



(上腹部MRI画像)

通常検査費 20,900円(税込み)

特別価格 **15,900**円(税込み)

MRI検査(下腹部コース)

【部位/疾患名】

子宮頸部・子宮体部・前立腺
子宮筋腫・卵巣がん・膀胱・精囊



(下腹部MRI画像)

通常検査費 20,900円(税込み)

特別価格 **15,900**円(税込み)

※ 他のキャンペーン・優待券との併用はご遠慮いただいております。

<お問い合わせ先>

フリーダイヤル0120-947-734 FAX0977-66-6331

〒874-0023 大分県別府市北石垣深町851番地 (別府湾腎泌尿器病院内2F)

(HP) <https://www.ohc-oita.jp/>

(Mail) ohc@ohc-oita.jp



一般財団法人 大分健康管理協会

大分総合健診センター